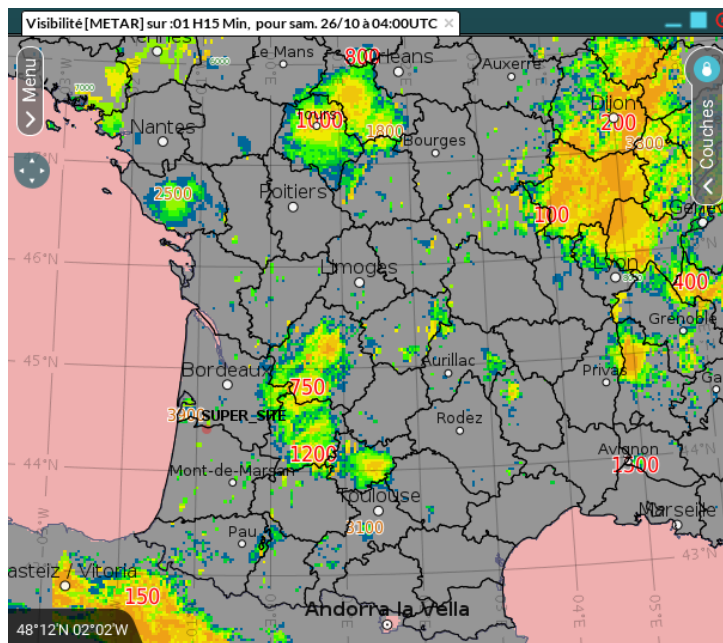
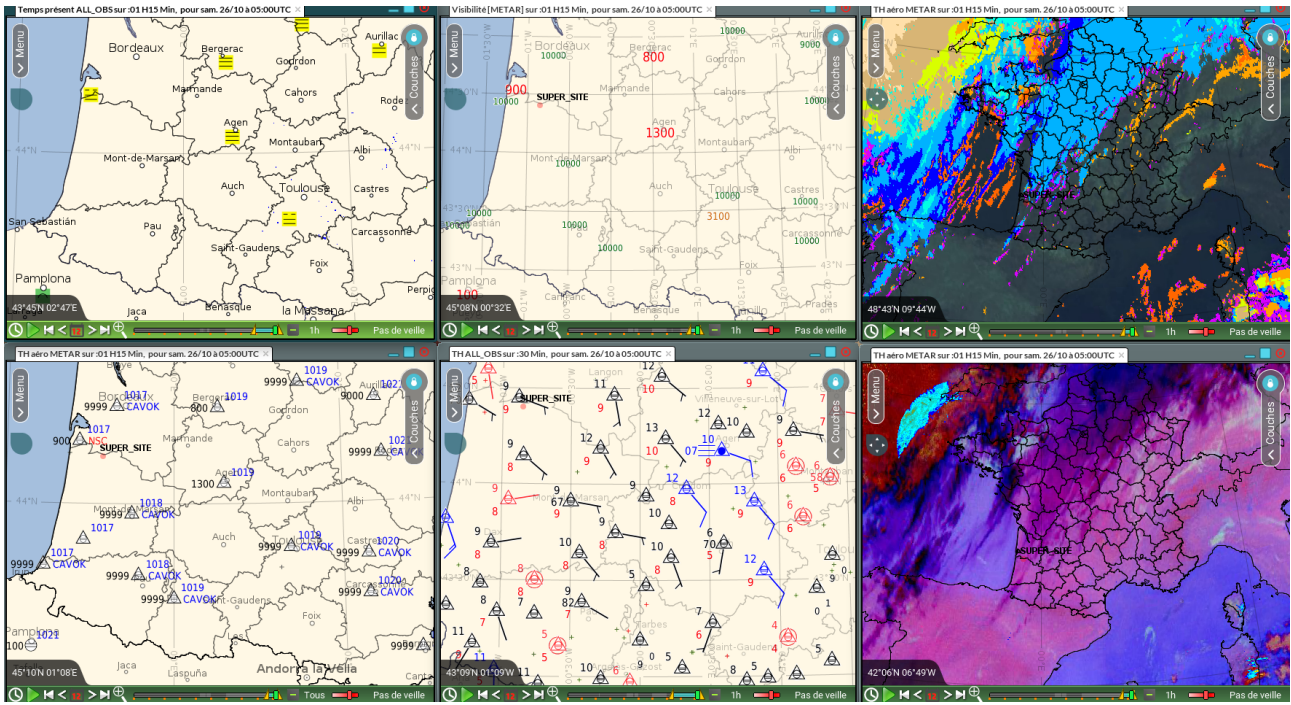


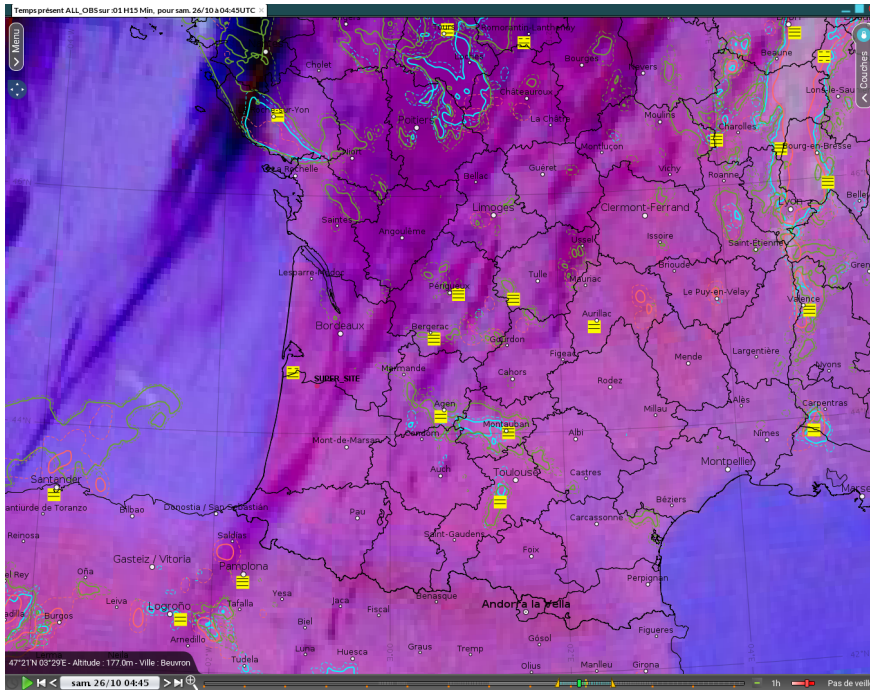
Bulletin CNRM pour les POIs SOFOG3D

1) Retour sur la nuit passée

Des brouillards cette nuit observés sur certaines parties de vallée de Garonne, rapidement dissipés.



a - Comparaison observations et modèles J-1



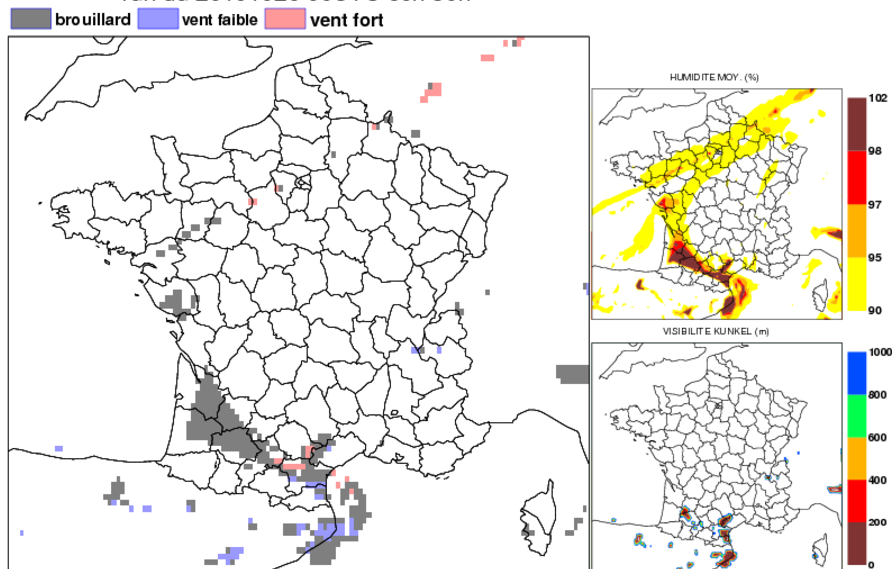
Modèles (ARPEGE/AROME-fr/AROME-IFS) de J-1 00H (eau nuageuse 10 ou 20m) valide à 0445Z : Brouillards en vallée de Garonne bien vus par les AROME, pas par ARPEGE.

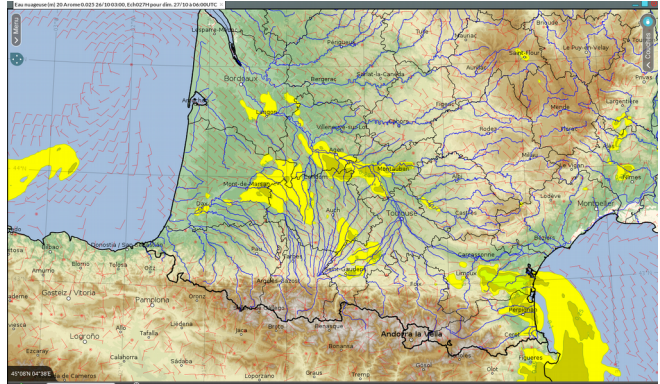
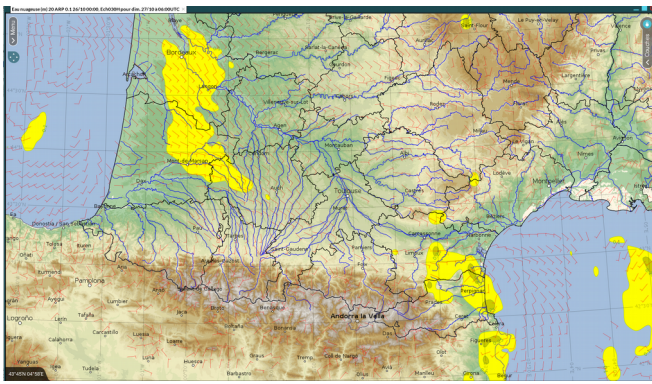
b - Calages des modèles du jour
Idem

2) Prévision de la nuit J /J+1

Tous les modèles prévoient un risque de bancs de brouillard en 2ème partie de nuit, mais non généralisé pour ARP et AROME.

diagnostic de brouillard CEP pour dim. 27/10 à 06UTC
run du 20191026 00UTC ech 30h





Eau nuageuse à 20m res Sam 00h pour dim 06h ARP à gauche, AROME à droite

3) Prévision de la nuit J+1/J+2
Risque très faible de brouillard

4) Conclusions vis à vis des POIs (en cours ou à prévoir) : Pas de POI prévue