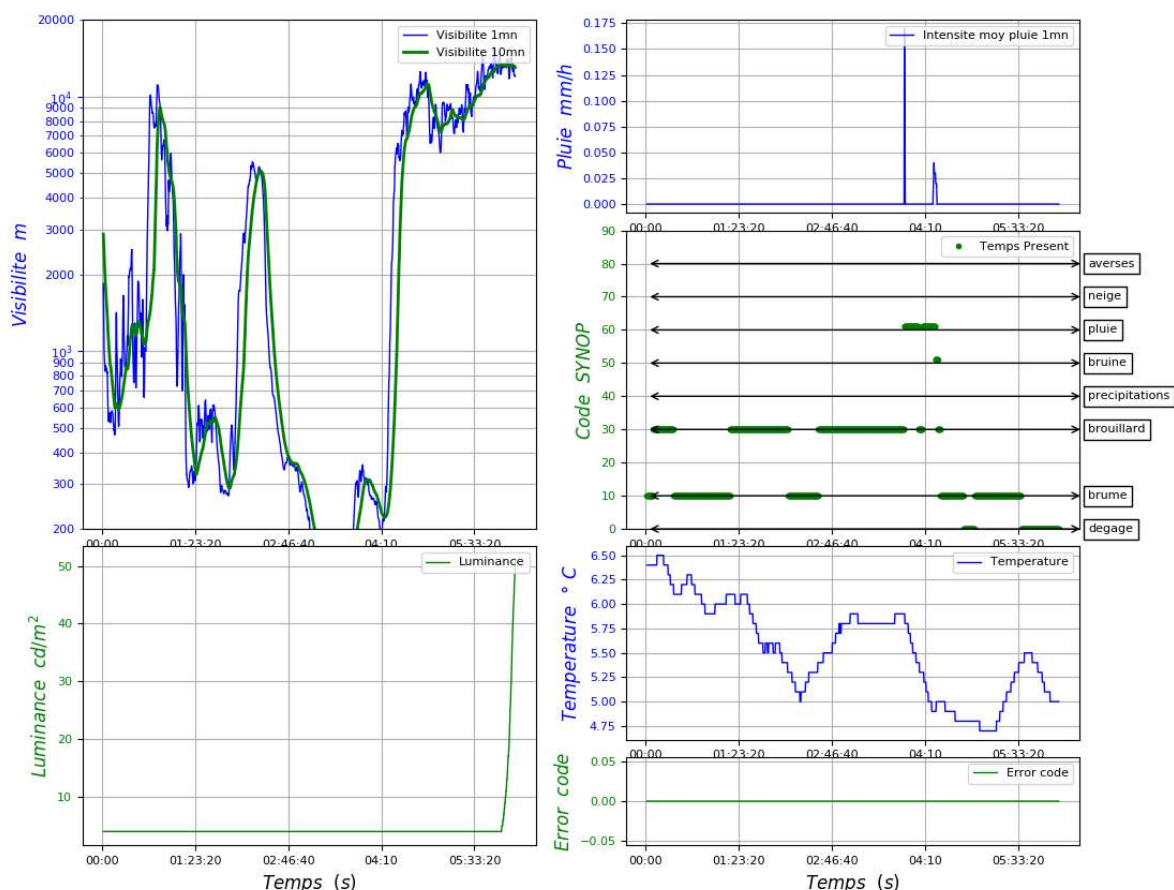


Bulletin CNRM du 12 mars 2020 pour les POIs SOFOG3D

1) Retour sur la nuit passée

/d0/data2/Data_Manip/SOFOG3D/site_0_supersite_jachere/Base_Plateforme/2020/pwd_2252_6/2020_03_12/pwd_2252_6_072_0000.txt



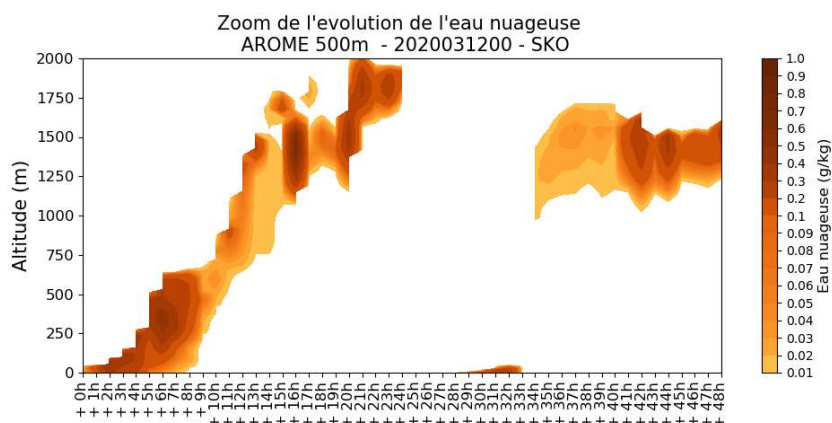
Brouillard peu développé sur le voisinage du SS entre 0 et 5:30.

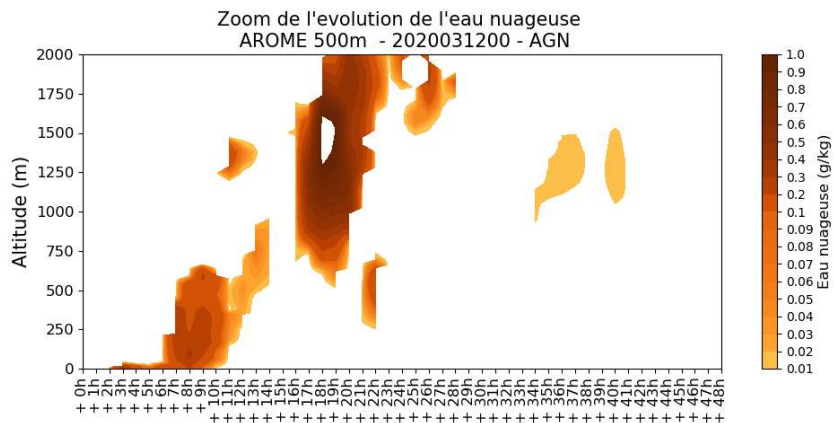
Pied radiatif de 5° sur 100m. Structure de vent assez complexe avec peu de flux mais cisaillement directionnel.

Hétérogénéité spatiale et temporelle.

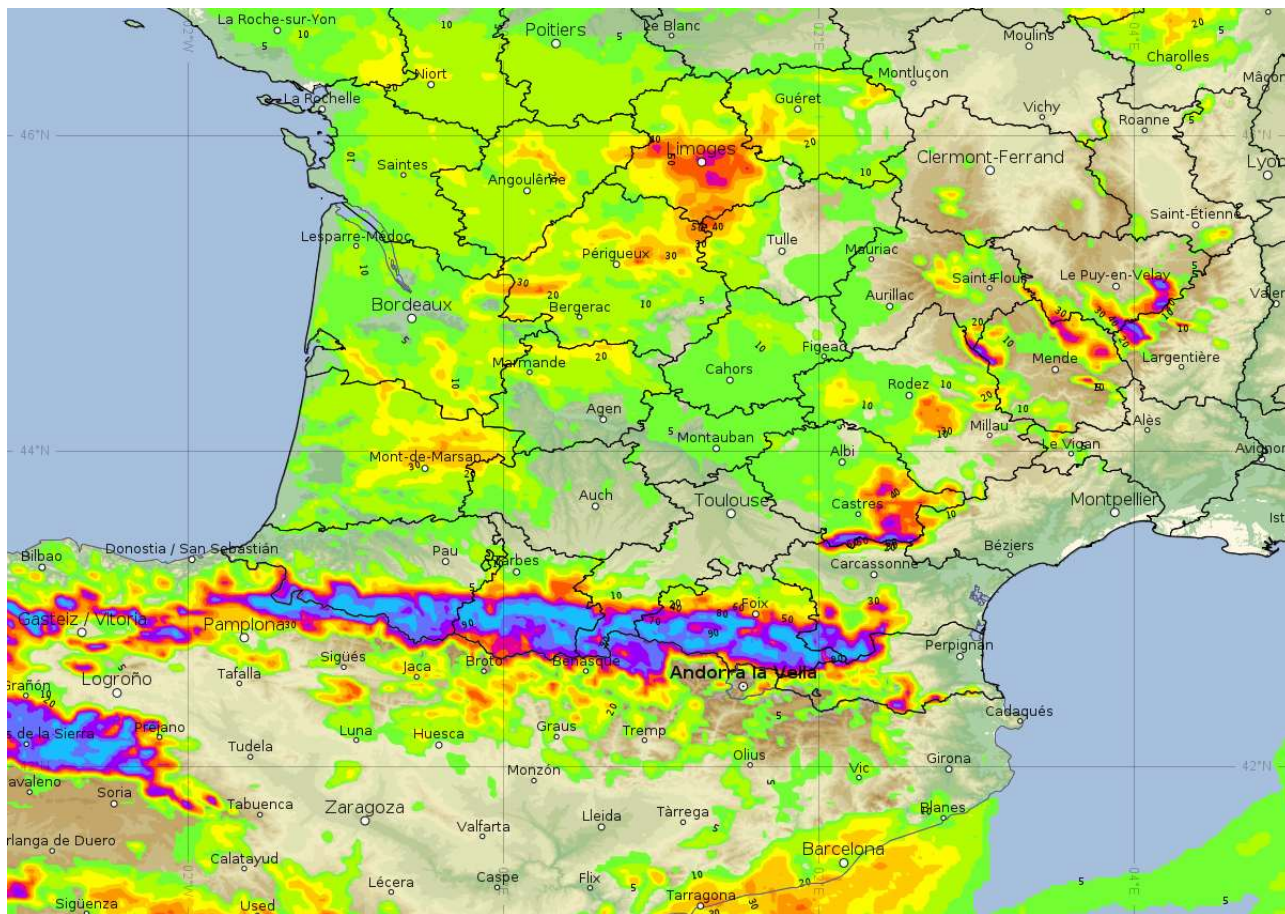
Brouillard observé à Agen, jusqu'à 200m d'épaisseur mais peu dense.

2) Prédiction de la nuit J/J+1





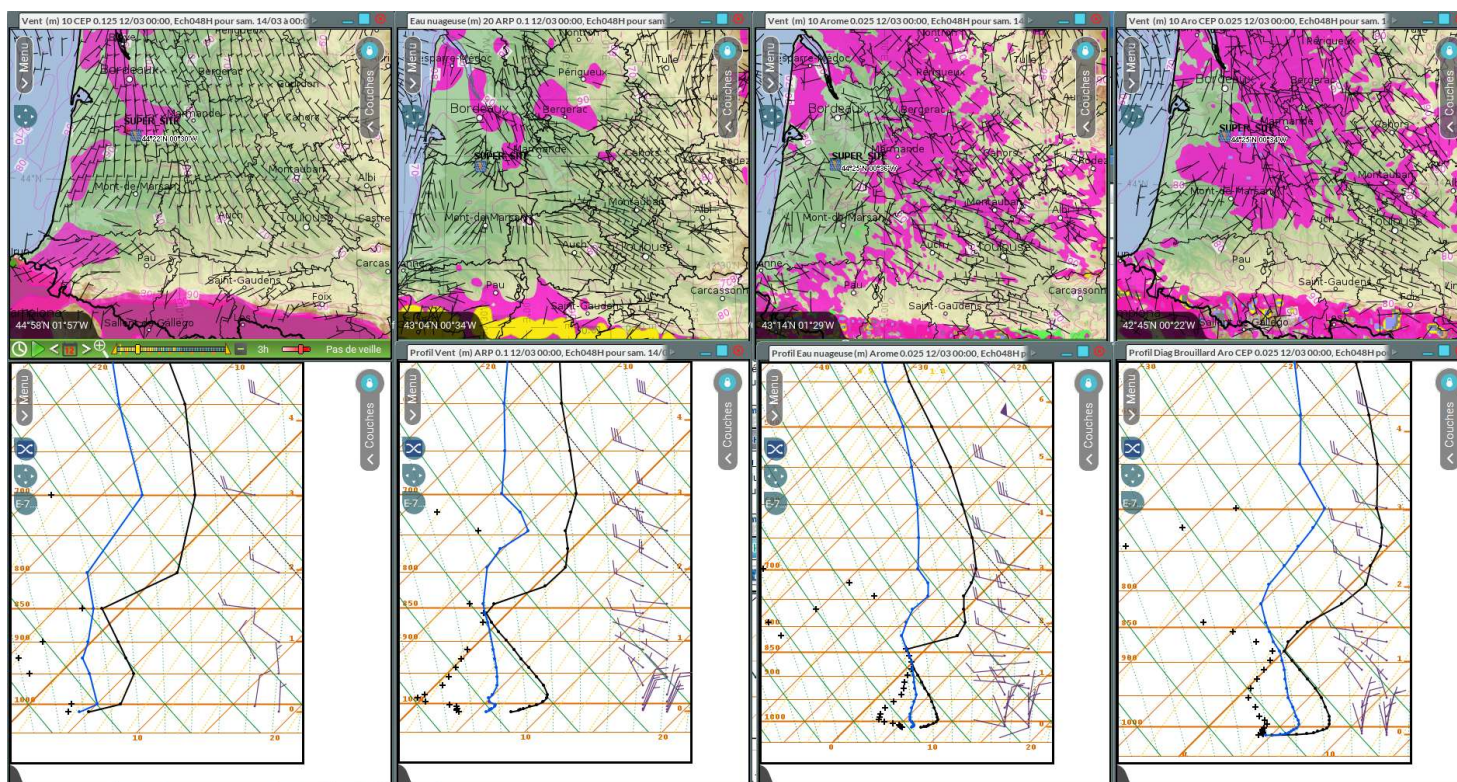
Evolution temporelle de l'eau nuageuse sur le SS et Agen prévue par AROME 500m (haut) pour les prochaines 48h



Probabilité de visi < 1000m prévue par PEAROME le 13/03 à 08 TU (réseau 12/03 00h). Proba SS 30 %

Risque de brouillard très faible.

3) Prévision de la nuit J+1/J+2 (apport AROME500m et prévisions des anglais)



CEP

ARPEGE
Run 12/03/2020 00UTC pour le samedi 15 00UTC

AROME

AROME-IFS

Légende :

- Barbules vent à 10m seillé entre 2 et 6kt (vent favorable au développement de brouillard).
- Rose HU en basses couches, à 2m
- Rouge HU à 950hPa
- Vert HU à 925hPa
- Jaune eau nuageuse à 20m

Gris/violet/rose — diagnostic de brouillard de prévi Labo. Uniquement pour AROME et AROME-IFS.

— **Gris** — = risque élevé de brouillard

— **Violet** — = vent trop faible

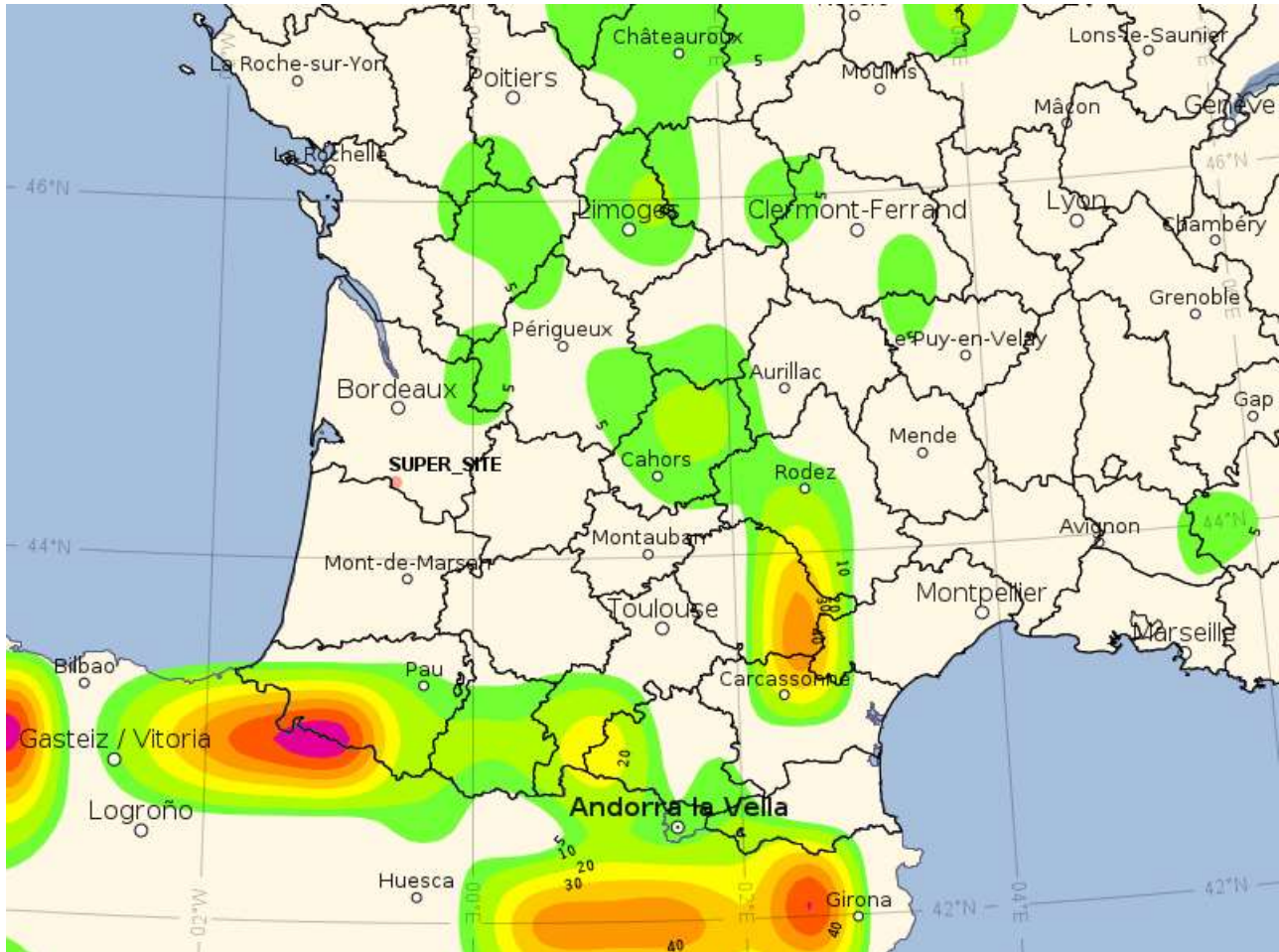
— **Rose** — = vent trop fort

Emagramme :

Noir température

+ Td

Bleu courbe bleu



Probabilité de visi < 1000m prévue par PEARP le 14/03 à 09 TU (réseau 11/03 18h).

Seul AROME-IFS prévoit un brouillard fin sur le SS. ARPEGE et AROME prévoient plutôt du StC.

4) Conclusions vis à vis des POIs (en cours ou à prévoir)

Fin de la POI en cours

Pas de Pré-alerte pour la nuit de J+1 à J+2 (vendredi à samedi)